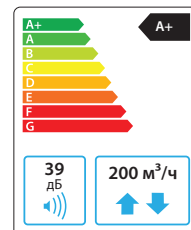


# Domekt CF 200 V C6M

Макс. производительность установки, м³/ч	200
Макс. производительность установки, л/с	56
Номинальный поток воздуха, м³/с	0,039
Номинальный перепад давления, Па	50
SPI Вт/(м³/ч)	0,2
Температурная энергоэффективность, %	92
Мощность электр. нагревателя, кВт/Δt, °C	0,5/10,4
Мощность перв. эл. нагревателя, кВт/Δt, °C	1/19,6
Питание, В	1~230
Максимальная сила тока HE, А	8,3
Потребляемая мощность вентилятора при максимальном расходе, Вт	36
Потребляемая мощность вентилятора при номинальном расходе, Вт	15
Размеры фильтров ВxHxL, мм	365x132x46
Размеры установки ВxHxL, мм	630x790x595
Зона обслуживания, мм	600
Масса, кг	42



## Акустические характеристики

A – уровень звуковой мощности  $L_{WA}$ , дБ (A) при номинальном потоке

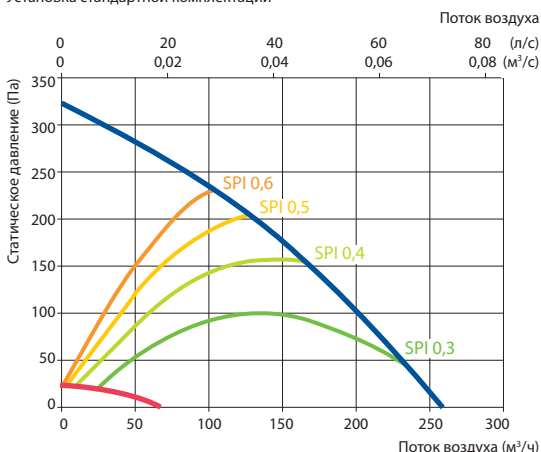
Снаружи	45
В помещении	59
Из помещения	42
Наружу	56
Корпус	39

A – уровень звукового давления  $L_{PA}$ , дБ (A), изолированное помещение – 10 м², расстояние от корпуса – 3 м.

К внешней среде	28
-----------------	----

## Производительность

Установка стандартной комплектации



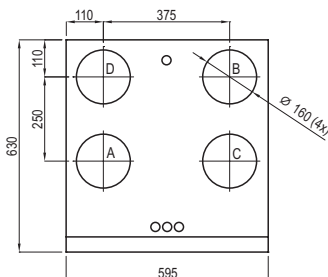
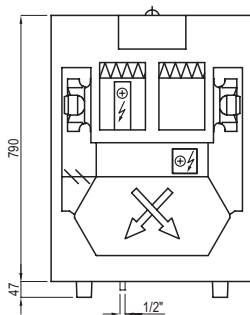
## Температурная эффективность

Наружная температура, °C	Зима					Лето		
	-23	-15	-10	-5	0	25	30	35
После теплоутилизатора, °C	18,9*	19,0*	19,0*	19,0*	19,6	22,3	22,9	23,4

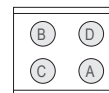
В помещении +22°C, 20% RH.

\* Расчет производится после оценки первичного нагревателя.

## Правое исполнение (R1)



## Левое исполнение (L1)



- A воздух, забираемый снаружи
- B приточный воздух в помещения
- C удаляемый из помещений воздух
- D удаляемый наружу воздух

## Комплектующие

Заслонка	AGUJ-M-160+LF230/CM230
Шумоглушитель	A/D AGS-160-50-600-M
	B/C AGS-160-50-900-M
Водяной нагреватель	DH-160
Узел обвязки	PPU-HW-3R-15-0,4-W2

Двухход. клапан (для нагрев.)	VVP47.10-0,25
Водяной охладитель	DCW-0,2-1
Двухход. клапан (для охлад.)	VVP47.10-1,6
Наружная решетка	LD-160
Вод. нагреватель-охладитель	DHCW-160

C6.1



C6.2

